



Solmicro en los Medios

Noviembre'07

El ERP - básico para la gestión del 64 por ciento de las pymes españolas - eWEEK - Windows Internet Explorer

http://www.itweek.es/noticias/article.aspx?id=102308

Archivo Edición Ver Favoritos Herramientas Ayuda Google G Ir PageRank 0 bloqueados Traducir

El ERP, básico para la gestión del 64 por ciento de las ...

eWEEK

Noticias Análisis Frente a frente Informes eWEEK LABS Soluciones aplicadas



/Inicio /Noticias 30-11-2007 Redacción (eWEEK)

El ERP, básico para la gestión del 64 por ciento de las pymes españolas

Un estudio de Solmicro desvela que el software de gestión es más importante para las empresas cuanto mayor es su tamaño, pues el 71 por ciento de las pymes que factura más de cinco millones de euros dispone de un ERP. Las que no disponen de él valoran positivamente su implantación

El software de gestión empresarial es considerado como uno de los segmentos más maduros de la industria informática, sobre todo en las grandes corporaciones, ya que todavía existen pequeñas y medianas empresas que aún no trabajan con sistemas ERP. Un estudio de Solmicro señala que el 64 por ciento de las pymes emplea esta tecnología en su día a día, lo que indica que los ERP se han convertido en pieza básica de cualquier empresa informatizada.

Así, el estudio confirma este hecho e indica que el 50 por ciento de las pymes más pequeñas, aquellas que disponen de plantillas entre 10 y 50 empleados, ya disponen de un software de gestión integral. Esta cifra se eleva hasta el 70 por ciento en el caso de compañías con un número de entre 50 y 250 empleados.

Microsoft

Expansión de una fiabilidad sin precedentes



SWISS aumenta su Fiabilidad con el Servidor de Windows.

Al migrar desde "Red Hat" a Windows Server, la aerolínea internacional alcanza un rendimiento del 99.95% y aumenta en un 30% las ventas online.
[La historia continúa >>>](#)



Windows Server 2003

Internet

El ERP, básico para la gestión del 64 por ciento de las pymes españolas

Un estudio de Solmicro desvela que el software de gestión es más importante para las empresas cuanto mayor es su tamaño, pues el 71 por ciento de las pymes que factura más de cinco millones de euros dispone de un ERP. Las que no disponen de él valoran positivamente su implantación

El software de gestión empresarial es considerado como uno de los segmentos más maduros de la industria informática, sobre todo en las grandes corporaciones, ya que todavía existen pequeñas y medianas empresas que aún no trabajan con sistemas ERP. Un estudio de Solmicro señala que el 64 por ciento de las pymes emplea esta tecnología en su día a día, lo que indica que los ERP se han convertido en pieza básica de cualquier empresa informatizada.

Así, el estudio confirma este hecho e indica que el 50 por ciento de las pymes más pequeñas, aquellas que disponen de plantillas entre 10 y 50 empleados, ya disponen de un software de gestión integral. Esta cifra se eleva hasta el 70 por ciento en el caso de compañías con un número de entre 50 y 250 empleados.

Tomando como referencia la facturación, el estudio refuerza esta tesis pues el 75 por ciento de las pymes con más de 5 millones de euros de ingresos tiene un software de gestión integral. Por su parte, casi la mitad de las pymes con volúmenes de ingresos inferiores a los 5 millones de euros, un 45 por ciento, ya disponen de un ERP.

En términos de cuota de mercado no hay muchas sorpresas al coincidir las cuatro comunidades líderes en adopción de software de gestión con las de mayor renta per cápita: Cataluña, Madrid, País Vasco y Comunidad Valenciana concentran el 61 por ciento del total de las implantaciones de aplicaciones ERP en España.

En cuanto a sectores, el industrial es el que obtiene unas mejores cifras, donde la utilización de las aplicaciones ERP en pymes de más de 50 empleados supera el 82 por ciento, seguido de los sectores comercial y de alimentación con un 73 y un 70 por ciento respectivamente.

También es relevante el hecho de que las empresas que no cuentan con un ERP, un 35 por ciento de los encuestados, valoren seriamente su implantación. Asimismo, tres cuartas partes de los empresarios entrevistados admite conocer las funcionalidades y posibilidades que ofrece el software de gestión y planificación empresarial.

El 76% de los entrevistados asegura conocer la utilidad y los beneficios que ofrece el uso de un software de gestión. De estos, el 84% cuenta con un ERP en su empresa, lo que demuestra que este tipo de aplicaciones no sólo son valoradas en el ámbito informático sino que alcanza a los equipos directivos, desde el momento que se conocen los beneficios que pueden reportar a sus compañías.

El portal de Tecnología de la Información

¿Buscas un tesoro?

Lunes, 3 de diciembre de 2007 9:20 GMT+1 - Edición: 2412

Ir a + Elige un destino [?] Búsqueda + [] Buscar búsqueda avanzada

ACTUALIDAD LABORATORIO PRÁCTICO DESCARGAS SERVICIOS BLOGS

Informática Profesional Infraestructuras Comunicaciones Seguridad Canal Distribución Informática Personal Juegos y Ocio

Conectar como usuario registrado.

Reduzca distancias con Riverbed

Consiga la guía "La Buena Consolidación IT" >

riverbed

- ACTUALIDAD**
- Últimas noticias
 - La semana
 - Reportajes
 - Foros
 - Especiales
 - Newsletters
 - Edición Avantgo

- Áreas de noticias**
- Informática profesional
 - Infraestructuras
 - Comunicaciones
 - Seguridad
 - Canal distribución
 - Informática personal
 - Juegos y ocio

Para Mac y PC

Halla ordenadores, portátiles, consumible y escáner.

emagister.com

Encuentra ofertas en Masters. Recibe alertas de las próximas Oposiciones. Todo en eMagister.com

Tu opinión

¿Consideras satisfactorios los servicios de las operadoras?

Sí

Adecuados

No

[ver resultados](#)

- Especiales**
- Los creadores del portátil de los 100 dólares
 - El portátil: una verdad a medias
 - Objetivo Linux: la alianza entre Microsoft y Novell
 - SIMO, seis días que revolucionaron Ifema
 - Registro de dominio: por qué proteger la marca empresarial en la Red vale la pena

DÓNDE ESTÁ USTED?
 Actualidad > Informática profesional > Infomercado

El 64% de las PYME españolas ya emplean ERP

Por Carlos Pérez [29-11-2007]

Por comunidades, Cataluña, Madrid, País Vasco y Comunidad Valenciana, aglutinan el 61% del ERP implantado en España.

Según una encuesta publicada por el fabricante de ERP, **Solmicro**, el 64% de las PYME españolas emplea este tipo de aplicaciones como fórmula para aumentar la competitividad.

Según el estudio la mitad de las PYME más pequeñas, las que tienen entre 10 y 50 empleados, disponen de algún tipo de software de gestión integral o ERP. Este porcentaje aumenta hasta el 70% en las empresas que tienen entre 50 y 250 trabajadores.

Por comunidades, el estudio pone de manifiesto que Cataluña, Madrid, País Vasco y Comunidad Valenciana, aglutinan el 61% del ERP implantado en España.

Por otra parte, el 35% de las PYME que aún no tienen ERP, aprecian su importancia y los efectos positivos que puede tener para el negocio, y además no creen que haya ninguna razón importante o freno que les haga rechazar su instalación.

La mayoría de los que tienen ERP cree que lo mejor de este tipo de aplicaciones es que facilita la toma de decisiones y mejora la operativa, así como el funcionamiento general de la empresa.

Microsoft

Expansión de una fiabilidad sin precedentes

SWISS aumenta su Fiabilidad con el Servidor de Windows.

Al migrar desde "Red Hat" a Windows Server, la aerolínea internacional alcanza un rendimiento del 99.95% y aumenta en un 30% las ventas online.

La historia continúa >>>

Windows Server 2003

Artículos relacionados

- Las 10 ventajas de las Pymes presentes en Internet
- Sun presenta nuevas soluciones para acercar la innovación a la PYME
- Oracle lanza una nueva solución para PYMES

Anuncios Google

<p>Bytemaster ERP logístico para empresas Transitarias, Aduaneras y Logística www.bytemaster.es</p>	<p>Empresas familiares Pymes, protocolo, sucesión, fiscalidad Todo para la Empresa Familiar www.laempresafamiliar.com</p>	<p>Portal empresarial Para emprendedores, empresarios y ejecutivos por provincia. www.informacionempresarial.es</p>
---	---	---

- Inicio
- Página anterior

Buscar noticias

[] []

avanzada []

Lea también...

- noticias
- Software "made in Spain"
 - Las compras navideñas, en Internet
- análisis
- Un millón de nuevas líneas ADSL en un año
 - El portátil: una verdad a medias

Servicios

- Avantgo**
Nuestra web directa al PDA
- Foros**
Danos tu opinión
- Newsletters**
Al día desde tu correo
- Buscador de empresas**
23.000 registros
- Archivo Personal**
Guarda tus artículos favoritos

Destacamos

- por tema
- ERP
 - Pymes
 - Software de gestión
- por empresa
- Solmicro

lenovo

Haga clic aquí

Abyss Viajes Tiendas

[Descargar documentos gratis de Riverbed aquí](#)

Noticia del 03/12/2007

El 64% de las pymes españolas dispone de un ERP

Industria, comercio y alimentación son los sectores donde más acusada es la demanda de software de gestión integral, según un informe reciente de Solmicro.

A pesar de que el ERP se ha asociado hasta ahora a las grandes corporaciones, Solmicro demuestra en un estudio que su uso está extendiéndose cada vez más entre las pymes. Y es que, estos sistemas de gestión se están convirtiendo, por sus enormes ventajas y beneficios para la planificación empresarial, en una herramienta imprescindible para cualquier negocio, independientemente de su tamaño.

De esta forma, el análisis de este fabricante desvela que la mitad de las empresas con una plantilla entre 10 y 50 empleados ya cuenta con un ERP. Una cifra que aumenta hasta el 70% en el caso de aquellas que tienen de 50 a 250 trabajadores. En total, 6 de cada 10 pymes españolas (concretamente el 64%) ya emplea alguna aplicación de gestión integral.

Por sectores, el industrial, con un índice del 82%, es el más proclive a implantar un software ERP. Le siguen comercio y alimentación, con un 73% y un 70%, respectivamente. En cambio, las pymes cuya actividad se centra en servicios, distribución y construcción son de momento las más rezagadas, pues el grado de penetración no supera en ningún caso el 55%.

www.solmicro.com

Noticia del 28/11/2007

The screenshot shows a Windows Internet Explorer browser window displaying the website elEconomista.es. The address bar shows the URL: http://www.economista.es/empresas-finanzas/noticias/321332/01/70/. The page features a blue header with the site name and a search bar. A navigation menu includes 'Archivo', 'Edición', 'Ver Favoritos', 'Herramientas', and 'Ayuda'. A sidebar on the left lists market categories like 'Mercados y Cotizaciones', 'Bolsa', and 'Divisas'. The main content area displays a news article titled 'El software de gestión empresarial (ERP) también interesa a la pyme' dated 17:43 - 28/11/2007. The article text discusses the adoption of ERP software by SMEs in Spain. A right sidebar contains a 'Sólo en la Edición Impresa' section with a 'NOT EN EL DIARIO' button and a list of related news items. At the bottom right, there is a 'Publicidad' section with a promotional message and market data for Eurostoxx 4.411,58.

El software de gestión empresarial (ERP) también interesa a la pyme - elEconomista.es - Windows Internet Explorer

http://www.economista.es/empresas-finanzas/noticias/321332/01/70/

Archivo Edición Ver Favoritos Herramientas Ayuda Google PageRank 0 bloqueados Traducir Configuración

"Apostar por la educación es apostar por el futuro"
Carlos Berzosa, Rector de la UCM

Ecoaula.es 40%

elEconomista.es

VISITADAS: 0 Editar favoritos

Portada > Empresas y Finanzas

El software de gestión empresarial (ERP) también interesa a la pyme

17:43 - 28/11/2007

Madrid, 28 nov (EFE/COM)- El software de gestión empresarial (ERP) que tradicionalmente era utilizado por las grandes corporaciones es empleado ya por el 64 por ciento de las pequeñas y medianas empresas, según el informe realizado por Solmicro.

El informe señala que el 50 por ciento de las Pymes más pequeñas (entre 10 y 50 empleados) utilizan este software, mientras que entre las de 30 y 250 empleados el porcentaje alcanza ya el 70 por ciento.

Las empresas de Cataluña, Madrid, País Vasco y Comunidad Valenciana concentran el 61 por ciento del total de las implantaciones de ERP entre la Pyme española y es el sector industrial donde más se utilizan este tipo de aplicaciones. EFE/COM

atgbjlm

Sólo en la Edición Impresa

elEconomista
NOT EN EL DIARIO

- ACS toma el 46% de Unión Fenosa para blindarla ante una opa hostil
- ¿Qué le hace contra a la Generación Y?
- Nicar vende en bolsa todo lo que puede para tener más liquidez

Lee estas noticias en el diario elEconomista, en su kiosco por 1 €

Publicidad

¿Seguir la actualidad de los mercados y consultar las cotizaciones?

50 ▲ 0,69% • Eurostoxx 4.411,58 ▲ 0,30%

El software de gestión empresarial (ERP) también interesa a la pyme

17:40 - 28/11/2007

elEconomista.es

EPM Live lanza software y servicios de gestión de proyectos online basados en Microsoft (2/11)

Phase Forward adquiere Green Mountain Logic, proveedor innovador de software para la gestión de ensayos clínicos de Fase I (31/10)

Madrid, 28 nov (EFECOM).- El software de gestión empresarial (ERP) que tradicionalmente era utilizado por las grandes corporaciones es empleado ya por el 64 por ciento de las pequeñas y medianas empresas, según el informe realizado por Solmicro.

El informe señala que el 50 por ciento de las Pymes más pequeñas (entre 10 y 50 empleados) utilizan este software, mientras que entre las de 50 y 250 empleados el porcentaje alcanza ya el 70 por ciento.

Las empresas de Cataluña, Madrid, País Vasco y Comunidad Valenciana concentran el 61 por ciento del total de las implantaciones de ERP entre la Pyme española y es el sector industrial donde más se utilizan este tipo de aplicaciones. EFECOM



Buscar:

Otros medios de TAI

[tai](#) [Newsbook](#) [Negocios](#) [canal Net](#) [NEWS](#) [T.P.V.](#) [Digitaliza](#) [PYMES](#) [pcFor](#)

Subscripciones RSS:



[Reciba Noticias del Canal por email](#)
 [Suscríbese a nuestro Feed RSS](#)

Noticias Clasificadas

Ordenadas por temas

Edición email



.. [\[imprimir\]](#)

Solmicro radiografía el software de gestión en las pymes españolas

Matar dos pájaros de un tiro. Eso es lo que Solmicro acaba de hacer al presentar el estudio realizado entre 493 pymes españolas sobre el uso del ERP. Con esta indagación ha determinado el tipo de empresas que usa dicha tecnología en la gestión de sus negocios, además de analizar los datos obtenidos para posicionarse en el mercado. "Con el estudio, no sólo hemos comprobado las necesidades de los clientes, sino que también hemos dotado a las empresas de una herramienta de gran utilidad en su trabajo", explica Justino Martínez, director de Solmicro. El estudio ha revelado que el 64% de las pymes emplea un ERP a la hora de gestionar sus negocios. El 50% de las pymes más pequeñas, con una plantilla de entre 10 y 50 empleados, cuenta con este tipo de software. "La cifra se eleva hasta el 70% en el caso de las que tienen entre 50 y 250 empleados", añade el directivo.

Las estadísticas también vienen a decir que en términos de cuota de mercado Cataluña, País Vasco y la Comunidad Valenciana concentran el 61% del total de las implantaciones de ERP. "Además el sector donde es más acusado su uso es el de la industria y el marketing, la construcción, que es donde menos extendido está", concluía Joseba Fínez.

SolmicroTel.: 944 271 363

Más noticias publicadas el 29 del 11 de 2007

Gestion Pymes

Saca un mayor rendimiento a tu negocio con Oracle.
www.oracle.com/es/pyme

ERP, CRM, HRM, BPM

Integración de todos los procesos de negocio basada en tecnología web
www.exactsoftware.es

[Más anuncios](#)

Últimas Noticias

El ERP se ha convertido en un instrumento fundamental para cualquier empresa independientemente de su tamaño. Las pymes españolas presentan una penetración del 64 por ciento según Solmicro.



El ERP crece en la pequeña empresa

● El ERP se ha convertido en un instrumento fundamental para cualquier empresa independiente de su tamaño, según ha publicado un estudio hecho sobre una muestra de 253 pequeñas y medianas empresas y dado a conocer por la compañía Solimex. En el mercado español, las pymes presentan un grado de penetración del 64 por ciento, y las más activas son aquellas cuya plantilla está compuesta por entre 10 y 250 empleados. Además, la utilidad del ERP es cada vez más potente incluso en las pymes más pequeñas de entre 10 y 50 empleados. Otra de las conclusiones destacadas es que tres de cada cuatro pymes tienen claros los beneficios y el alcance funcional de este tipo de sistemas.

El sector industrial es el que se muestra más activa en cuanto al uso de ERP, según informado en las empresas con plantillas superiores a 50 empleados, que presentan una implantación del 83 por ciento. Le siguen el sector comercial, con un 78 por ciento, y el de alimentación, con un 75 por ciento. Respecto a las Comunidades Autónomas, Cataluña, Madrid, Navarra y País Vasco tienen unos índices de penetración superiores al 70 por ciento.

El informe demuestra el auge del software estándar frente a los desarrollos a medida, ya que, tal y como explica Joseba Etxez, director de Marketing de Solimex, "del 64 por ciento de empresas que tienen ERP, tan sólo el 22 por ciento utiliza un desarrollo a

medida". Asimismo, el estudio revela que tres de cada cuatro entidades valoran el alcance de un sistema de gestión empresarial, y lo que más se valora es su facilidad para la toma de decisiones, así como la mejora de la operatividad y los procesos generales de la compañía.

Interesante resulta el análisis de Solimex respecto a los fabricantes preferidos para las pymes, donde SAP se lleva la mejor parte del mercado, concretamente, el 34 por ciento. En segundo lugar se posiciona Microsoft, con el 30 por ciento, y le sigue Oracle, con 13,4 puntos porcentuales. Algo más lejos, pero también con una posición importante de la cuota de mercado, se sitúan Solimex, Sage y Alpha Solutions.

Seres lleva a cabo la gestión electrónica integral de la pyme

La compañía Seres ha puesto en marcha el proyecto PYMe-factura, cuya misión es llevar a la pequeña y mediana empresa la gestión electrónica integral de sus documentos. Un proyecto, como explica Alberto Redondo, director de Marketing de la firma "que ha recibido la subvención del Ministerio de Industria dentro del Plan Avanza, y lo que pretende es impulsar la innovación de la pymes en España, ya que éstas se posicionan un paso por detrás en comparación con el resto de Europa".

Enmarcado dentro del Plan Avanza, la idea es fomentar la digitalización y el acceso a las TIC de todas las pequeñas y medianas empresas de nuestro país. Un ámbito corporativo que supone el 98 por ciento del tejido empresarial español y para el que en 2007 "se han destinado 843 millones de euros, de los cuales, alrededor de 600 millones se materializaron en subvenciones y el resto en préstamos", según ha explicado Félix Serrano, subdirector general adjunto de Sistemas de Información del Ministerio de Industria, Turismo y

Comercio, durante la presentación del proyecto. Dentro de este contexto, unas 23.000 pymes se han beneficiado de más de 300 millones de euros en préstamos.

La iniciativa se encamina así a dar una solución a las pymes bajo la idea de un servicio on line



(a través de un portal web), multi-idioma, y de emisión y recepción de documentos mercantiles electrónicos (factura, confirmación de recepción, albarán y pedido). "El proyecto es ambicioso y lo dirigi-

mos a cualquier empresa de cualquier sector" añade Redondo.

Entre sus características destacan la automatización de envíos mediante estándares a través de Internet, posibilitando la independencia de formatos (Facturae, XML-CCI, etc), de certificados electrónicos (como el eDNI, FirmaProfesional, entre otros) y de los sistemas de gestión (como Sage, SAP y Oracle). Además, permite el uso del PDF-417, a través del cual es posible emitir una factura en papel, igualmente válida. A esto, se le une la interoperabilidad de los datos y la trazabilidad, donde es posible saber en qué estado se encuentra la e-factura.

Para ello, sólo es necesario acceder al portal www.e-factura.es, cumplimentar el Formulario Online de Solución y una vez verificados los datos aportados se le dará acceso completo a la aplicación, y en cuanto se reciba la aprobación del METYC recibirá la subvención. Con todo, el objetivo es que durante 2008, 2.550 pymes participen en el proyecto y se beneficien de un 30 por ciento de subvención en el precio de la solución. Además, Seres tiene previsto llevar a cabo una serie de acciones para dar a conocer el proyecto.

El ERP crece en la pequeña empresa

El ERP se ha convertido en un instrumento fundamental para cualquier empresa independientemente de su tamaño, según ha publicado un estudio hecho sobre una muestra de 493 pequeñas y medianas empresas y dado a conocer por la compañía Solmicro. En el mercado español, las pymes presentan un grado de penetración del 64 por ciento, y las más activas son aquellas cuya plantilla está compuesta por entre 50 y 250 empleados. Además, la utilidad del ERP es cada vez más patente incluso en las pymes más pequeñas de entre 10 y 50 empleados. Otra de las conclusiones desveladas es que tres de cada cuatro pymes tienen claros los beneficios y el alcance funcional de este tipo de sistemas.

El sector industrial es el que se muestra más activo en cuanto al uso de ERPs, especialmente en las empresas con plantillas superiores a 50 empleados, que presentan una implantación del 83 por ciento. Le siguen el sector comercial, con un 78 por ciento, y el de alimentación, con un 75 por ciento. Respecto a las Comunidades Autónomas, Cataluña, Madrid, Navarra y País Vasco tienen unos índices de penetración superiores al 70 por ciento.

El informe demuestra el auge del software estándar frente a los desarrollos a medida, ya que, tal y como explica Joseba Finez, director de Marketing de Solmicro, "del 64 por ciento de empresas que tienen ERP, tan sólo el 32 por ciento utiliza un desarrollo a

medida". Asimismo, el estudio revela que tres de cada cuatro entrevistados conocen el alcance de un sistema de gestión empresarial, y lo que más se valora es su facilidad para la toma de decisiones, así como la mejora de la operatividad y las funciones generales de la compañía.

Interesante resulta el análisis de Solmicro respecto a los fabricantes preferidos para las pymes, donde SAP se lleva la mayor parte del mercado, concretamente, el 54 por ciento. En segundo lugar se posiciona Microsoft, con el 50 por ciento, y le sigue Oracle, con 43,4 puntos porcentuales. Algo más lejos, pero también con una porción importante de la cuota de mercado, se sitúan Solmicro, Sage y Aqua eSolutions.

"Hay menos jugadores independientes en BI"

Ramón Rubio, vicepresidente europeo de Ventas de BITAM



El proveedor de software para la planificación empresarial BITAM está intentando expandir su estrategia de Enterprise Performance Management (EPM) en Europa y más concretamente en países como Francia, Alemania y Reino Unido. La compañía inició su andadura en 1997 con el objetivo de transformar los datos en información valiosa para poder tomar las decisiones de negocio adecuadas. "Nuestras soluciones están diseñadas para que nuestros clientes puedan conocer el funcionamiento de su empresa, determinar áreas de mejora y ponerlas en práctica", comenta Ramón Rubio, vicepresidente europeo de Ventas de BITAM. Además, la compañía persigue facilitar el proceso de distribución de la información para que "cada información generada por las soluciones BITAM sea fácil de entender por cualquiera dentro de la empresa", confirma.

Las diferentes líneas de negocio de la firma están enfocadas hacia distintas áreas estratégicas relacionadas con el segmento EPM, como presupuestación de recursos, proyección de estados financieros, análisis, definición y seguimiento de acciones correctivas, así como control y reporting. No menos importantes son las soluciones SPM (Strategic Planning Management), que se ocupan de gestionar el despliegue y cumplimiento de la estrategia empresarial, así como el grado en el que cada una de las personas de la organización contribuye a su consecución.

Pero también cuentan con soluciones de Business Intelligence, que representan un 35 por ciento del negocio, y que "permiten realizar mediciones de la ejecución de las políticas empresariales, facilitando el acceso a la información de una forma sencilla e intuitiva", explica Rubio. En ese sentido, el BI seguirá siendo clave en la estrategia de expansión de BITAM, e incluso "seguimos estudiando la compra de al-

guna compañía de BI a nivel global y por supuesto que esa compra podría suponer que nos replanteemos la estrategia de crecimiento a nivel internacional", ha confirmado el responsable. Respecto a los recientes movimientos que están generando una fuerte concentración en el mercado de Business Intelligence, como puede ser la compra de Cognos por parte de IBM, Rubio piensa que "no hay que sorprenderse de ellos", aunque "lo que si empieza a ser interesante es que cada vez hay menos jugadores independientes, y por lo tanto los movimientos que realicemos en los próximos meses son los que van a condicionar el panorama que en mundo del EPM se encuentren nuestros clientes durante los dos próximos años".

Cientes nacionales destacados

Algunos de los clientes destacables para BITAM son Grupo Ferrovial, Telefónica Contenidos, Coca-Cola, Prosegur y el Banco Santander, aunque Rubio destaca especialmente al sector de la Administración Pública, donde "hemos realizado una creciente actividad y comienza a presentar un fuerte crecimiento". Tal es el caso de la Junta de Castilla y León o el Ayuntamiento de Gijón, que se han sumado a su lista. Además, "nuestros productos están enfocados a grandes y medianas empresas, aunque hemos detectado que existe una oportunidad en áreas que hasta ahora no han tenido la posibilidad de realizar proyectos de BI o de cuadros de mando, bien por precio, bien por plazo y que ahora encuentran con nuestras soluciones la posibilidad de acceder a ellos", concluye Rubio.



ERP-SPAIN.COM

[LOGIN](#) | [FORO](#) | [SOBRE EL PORTAL](#)

Búsqueda

[Casos](#) | [Teoría](#) | [Producto](#) | [Noticias](#) | [Libros](#) | [Eventos](#)

Portal de información sobre productos y servicios ERP para la mediana empresa

- MÓDULOS FUNCIONALES**
- [ERP](#)
 - [Gestión Financiera / Tesorería](#)
 - [PDM / PLM](#)
 - [Recursos Humanos](#)
 - [Scm \(Supply Chain Management\)](#)
 - [Trazabilidad](#)
 - [Factura Digital](#)
 - [Archiving / Almacenamiento](#)
 - [Accounts Payable/ Input/ Output / ECM- ERP](#)
 - [CRM](#)

Fecha Publicación: 10/12/2007 12:03

El 64 % de las Pymes españolas cuentan con un ERP para optimizar sus negocios, según un estudio realizado por Solmicro

Reportaje de 2 páginas, por Begoña Contento, redactora de ERP-Spain.com

El estudio 'El mercado del ERP en la Pyme española 07', elaborado por el fabricante español de ERP para la Pyme **Solmicro**, indica que seis de cada diez de estas empresas utilizan un software de gestión para su negocio, siendo Cataluña, Comunidad Valenciana, Madrid y País Vasco, las Comunidades en las que se concentran el mayor número de implantaciones, y el sector industrial el ámbito en el que más se utilizan este tipo de aplicaciones. **Solmicro** presentó en Madrid éstos y otros resultados que a continuación detallamos.

El Presidente de **Solmicro**, **Justino Martínez**, y su Director de Marketing, **Joseba Finez**, reunieron el pasado 28 de noviembre a la prensa especializada en Madrid para darles a conocer este estudio de investigación. "Como fabricante experto en ERP para Pymes es lógico que hayamos liderado la realización de este informe; por una parte para analizar y poder conocer mejor a nuestros clientes actuales y potenciales, de cara a poder ajustar mejor nuestros servicios a sus necesidades; y por otra parte, con él también queremos ofrecer una herramienta de trabajo a nuestro canal", apuntó **Justino Martínez** en la presentación del acto.

[Pinche aquí para visitar el FORO SOBRE BUSINESS INTELLIGENCE y comentar esta información.](#)



La suite DOXIS IECM
La ventaja competitiva mediante la Gestión de Contenidos Empresariales Integrada (IECM)

- SECTORES INDUSTRIALES**
- [Alimentación y Bebidas](#)
 - [Banca](#)
 - [Construcción / Inmobiliaria](#)
 - [Distribución Mayorista](#)
 - [Hospitales y Clínicas](#)
 - [Industria](#)
 - [Retail](#)
 - [Servicios Profesionales](#)
 - [Transportes](#)
 - [Turismo](#)
 - [Varios](#)

- FABRICANTES**
- [Grupo Infor](#)
 - [Microsoft](#)
 - [Oracle](#)
 - [SAGE](#)
 - [SAP](#)

- NUEVAS TENDENCIAS**
- [ERP Open Source](#)
 - [ERP en alquiler / ASP](#)

DOCUMENTO ADJUNTO

solmicro.pdf
Formato: .pdf
Tamaño: 129 Kb

ACCEDA A TODO EL DOCUMENTO

Todavía no se ha identificado en ERP-SPAIN.COM.

Si ya dispone de una cuenta de usuario, introduzca los siguientes datos y pulse el botón Acceder para acceder al documento.

Usuario:

Clave de Acceso:

Si no dispone de una cuenta de usuario en ERP-SPAIN.COM, acceda al Formulario de Registro y regístrese.

Si no recuerda su contraseña, introduzca su e-mail y pulse el botón Enviar.

Correo Electrónico:

[Volver](#)

Palabra de búsqueda

Tipología

Actividad profesional

Sección Primaria



Conozca nuestra RED:

[GUÍA DEL ERP](#)

[Directorio de Consultores, Integradores y Productos ERP España y LATAM](#)

[Servicio de Información TIC vía email](#)

[ERP-SPAIN.COM](#)

[Canal Premium Audiovisual de Información TIC](#)

[PUBLICIDAD](#)

El mercado de ERP en la Pyme Española 07

solmicro

- Estadísticas del Informe:
- Índice de penetración del ERP
- Perfiles más maduros y necesidades de compra.
- Claves para su adopción.
- Factores que intervienen en el proceso de compra.
- Tendencias y oportunidades de negocio.

El 64 % de las Pymes españolas cuentan con un ERP para optimizar sus negocios, según un estudio realizado por Solmicro

El estudio 'El mercado del ERP en la Pyme española 07', realizado por el fabricante español de ERP para la Pyme Solmicro, indica que seis de cada diez de estas empresas utilizan un software de gestión para su negocio, siendo Cataluña, Comunidad Valenciana, Madrid y País Vasco, las Comunidades en las que se concentran el mayor número de implantaciones, y el sector industrial el ámbito en el que más se utilizan este tipo de aplicaciones. Solmicro presentó en Madrid éstos y otros resultados que a continuación detallamos.

Por Begoña Contento, redactora de ERP-Spain.com



Arriba, vista general de la rueda de prensa; abajo, Joseba Fínez, a la izquierda, y a su lado, Justino Martínez.

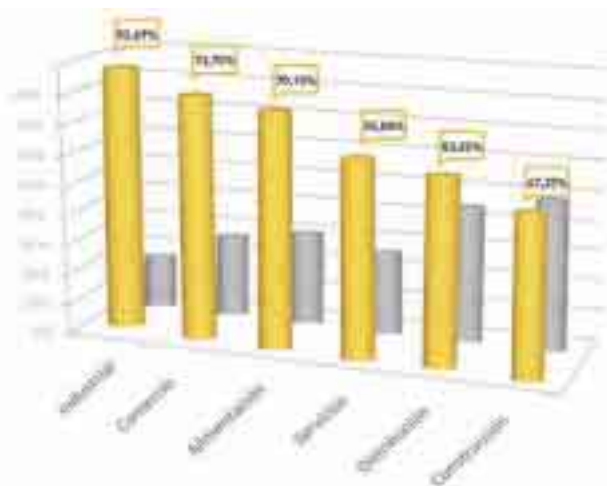
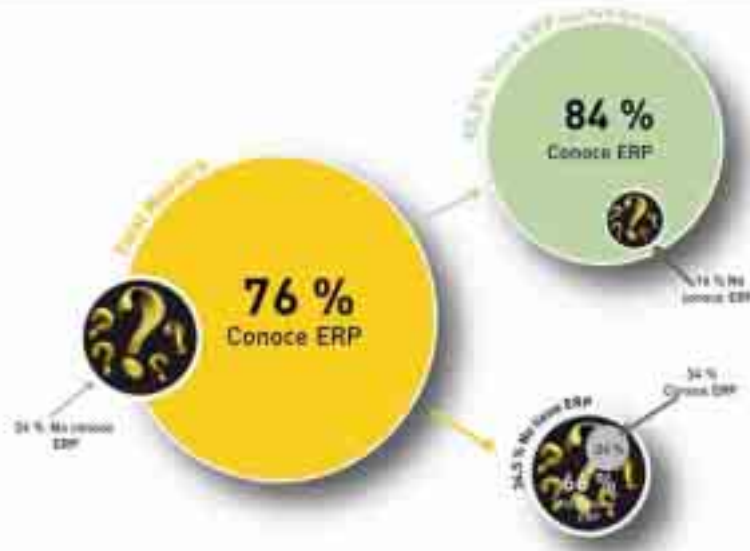


El Presidente de **Solmicro**, **Justino Martínez**, y su Director de Márketing, **Joseba Fínez**, reunieron el pasado 28 de noviembre a la prensa especializada en Madrid para darles a conocer este estudio de investigación. "Como fabricante experto en ERP para Pymes es lógico que hayamos liderado la realización de este informe; por una parte para analizar y poder conocer mejor a nuestros clientes actuales y potenciales, de cara a poder ajustar mejor nuestros servicios a sus necesidades; y por otra parte, con él también queremos ofrecer una herramienta de trabajo a nuestro canal", apuntó **Justino Martínez** en la presentación del acto.

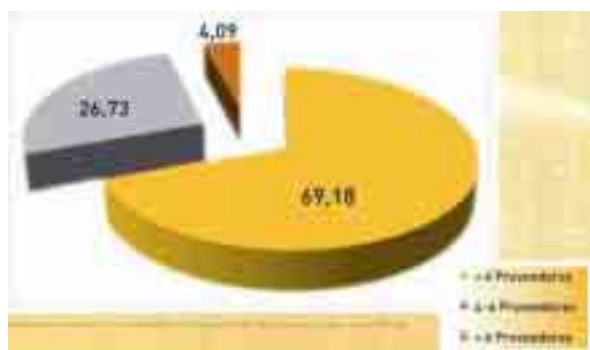
Antes de aportar datos concretos del estudio, el Presidente de **Solmicro** hizo un balance de su compañía, **Microsoft Gold Certified**, para justificar con hechos reales el interés y la penetración de sus productos verticales multisectoriales basados en su ERP **Solmicro-eXpertis** en el mercado de la Pyme española, donde cuentan con 800 clientes. "Cerraremos 2007 con un volumen de negocio de 15 millones de euros, un 15% más que en 2006; hemos consolidado nuestra apuesta por el canal, mediante el que llevamos a cabo nuestra distribución al completo, contando ya con 40 partners, cifra que en 2008 queremos que supere los 50. **Solmicro-eXpertis** ha sido el primer ERP certificado para **Vista**, del que en enero de 2008 lanzaremos su versión 4.1, con nuevos verticales y 100 nuevas funcionalidades, fruto de nuestro departamento de I+D. Además, tenemos interés por entrar en Latinoamérica".

zaremos su versión 4.1, con nuevos verticales y 100 nuevas funcionalidades, fruto de nuestro departamento de I+D. Además, tenemos interés por entrar en Latinoamérica".

Joseba Fínez, Director de Márketing de **Solmicro**, fue el encargado de ir desgranando los distintos resultados del estudio: "Es una investigación más que un estudio de mercado; nos interesaba conocer cuáles eran los miedos y frenos que había en las empresas ante este tipo de tecnología. Nuestra intención es que con iniciativas como éstas, la Pyme



A la izquierda, se indica el conocimiento que tienen las Pymes de lo que aporta un ERP. A la derecha, se muestra su penetración por sectores.



Proveedores con los que se contacta.

española nos contemple como una alternativa a los grandes fabricantes internacionales; que frente a éstos nos identifique como expertos españoles que conocemos profundamente sus necesidades particulares. Realizaremos el estudio todos los años".

Los datos más destacados del estudio, que se puede conseguir en www.solmicro.es, son los siguientes:

El 64% de las Pymes emplea un ERP para la gestión de sus negocios. Lo que demuestra que este tipo de software, tradicionalmente limitado al ámbito de las grandes corporaciones, se ha convertido en un instrumento fundamental para cualquier empresa independientemente de su tamaño. El estudio concluye que incluso el 50% de las Pymes más pequeñas (entre 10 y 50 empleados) ya disponen de ERP; un 70% cuando cuentan con entre 50 y 250 empleados.

Cataluña, Madrid, País Vasco y Comunidad Valenciana concentran el 61% del total de las implantaciones de aplicaciones ERP en España. En cuanto a penetración del ERP, es mayor en Asturias, Cataluña, Navarra y País Vasco.

El sector industrial está a la cabeza en el uso de software de gestión. En éste, las Pymes con más de 50 empleados supera el 82%, seguido de los sectores comercial y de alimentación con un 73% y un 70%, respectivamente. Llama la atención, que ni servicios, ni distribución, ni construcción superen el 55%, siendo este último el más bajo de los sectores analizados (47%).

El 76% de los entrevistados asegura conocer la utilidad y los beneficios que ofrece un ERP. Incluso, el 35% de las Pymes sin software de gestión, admiten conocer su importancia en el negocio. El 93% de las empresas que sí cuentan con uno puntúan con 7,5 sobre 10 su capacidad para mejorar la operativa y el funcionamiento general de la empresa.

El proceso de compra más habitual del ERP es el siguiente: elige el Director General, prescribe el proveedor habitual de software y se emplean una media de seis meses para analizar entre cuatro y seis ofertas. En este punto, destaca el alza de Internet como fuente de referencia (20%) para buscar productos.

A la hora de decidir qué ERP instalar, se valora la calidad del producto, el servicio ofrecido y la confianza en el proveedor. En cuanto a la valoración del producto, se apunta mayoritariamente la amplitud de funciones que cubre, facilidad de uso y escalabilidad. En este sentido, el informe permite establecer un ranking de fabricantes de ERP en el mercado español, en el que **Solmicro** se sitúa tras **SAP**, **Microsoft** y **Oracle**.

Análisis

El 64% de las pymes españolas dispone de un software de gestión

Según un estudio de Solmicro, Madrid y Cataluña abarcan el 32% del mercado

El 64% de las pymes que cuenta con entre diez y 200 trabajadores emplea tecnología ERP para la administración de sus negocios. Esta es una de las reflexiones principales que se extraen del estudio realizado por Solmicro, compañía dedicada a la fabricación y distribución de software de gestión integral, y que demuestra que este tipo de soluciones, tradicionalmente limitadas al ámbito de las grandes corporaciones, se han convertido en un instrumento fundamental para cualquier empresa independientemente de su tamaño.

Según el director general de Solmicro, Justino Martínez, "este trabajo de investigación nace básicamente como herramienta para conocer las necesidades de los clientes, con el objetivo de identificar las motivaciones y los frenos que deciden la implantación de un ERP en las pymes". Para lograr este fin, se ha contactado mediante telemarketing con 3.300 pymes aproximadamente, de las cuales 493 han colaborado en el estudio a través de sus direcciones generales o de cuentas.

Plantilla y facturación

Tras evaluar las respuestas de los participantes, se observa que determinados factores como el número de empleados o la facturación influyen notablemente en la decisión de implantación de un software de gestión. De este modo, el 50% de las pymes con plantilla de entre 10 y 50 empleados, ya disponen de un software de gestión integral, cifra que se eleva hasta el 70% en el caso de compañías con un número de entre 50 y 250 empleados.

Respecto a la facturación, el 75% de las empresas con más de 5 millones de euros de



ingresos tiene un software de gestión integral, alcanzando la cota del 77% si agrupamos aquellas con ventas superiores a los 10 millones de euros. Por su parte, casi la mitad de las empresas con volúmenes de ingresos inferiores a los 5 millones de euros, un 45%, ya disponen de un ERP.

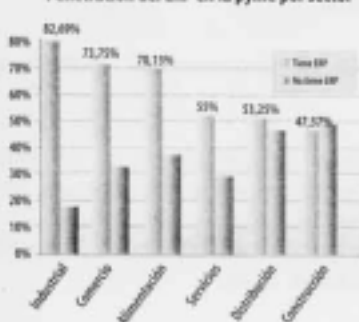
Cataluña y Madrid a la cabeza

En términos de cuota de mercado, Cataluña, Madrid, País Vasco y Comunidad Valenciana concentran el 61% del total de las implantaciones de aplicaciones ERP en España, siendo las dos primeras quienes concentran mayor número de empresas con esta tecnología. Por sectores, esta tendencia es más acusada en el industrial, donde la utilización de las aplicaciones ERP en pymes de más de 50 empleados supera el 82%, seguido de los sectores comercial y de alimentación con un 73% y 70% respectivamente.

Otro aspecto destacable, que el 35% de las pymes que no emplean un software ERP afirma ser consciente de los potenciales beneficios que el uso de esta tecnología reporta a sus negocios. Por su parte, las empresas que ya cuentan con este tipo de software esperan que les proporcione información que facilite la toma de decisiones y mejore la operativa y el funcionamiento general de la empresa.

Por último, el proceso de compra de un software de gestión involucra en la mayoría de las ocasiones al director general, aunque suele compartir la toma de decisiones con otros departamentos, como finanzas o informático. Para ello, se emplea un tiempo aproximado de 6 meses en el que se analizan entre cuatro y seis ofertas diferentes.

Penetración del ERP en la pyme por sector



Afuente: Solmicro

Fuera de línea

■ **Bernardo Lorenzo es elegido Ingeniero del Año 2007.** El Colegio Oficial de Ingenieros de Telecomunicación (COIT) y la Asociación Española de Ingenieros de Telecomunicación (AEIT) entregaron el galardón de 'Ingeniero del Año', en su edición de 2007, a Bernardo Lorenzo Almendros por sus cualidades profesionales y humanas, además de su importante contribución al desarrollo de la SI en España.

■ **La ONCE se suma a la lucha por la e-integración.** La fundación ONCE se ha adherido a la iniciativa "e-inclusión" de la Comisión Europea con su participación en la exposición de Lisboa (2-3 de diciembre 2008) en la que podrán contemplarse los últimos avances tecnológicos que incorporan la accesibilidad para las personas con discapacidad, con el objetivo de disminuir la brecha digital y fomentar la accesibilidad universal.

■ **Netsuus lanza un buscador de palabras clave.** La empresa de análisis de mercados *on-line* ha presentado un nuevo servicio, bajo el nombre de Search Analytics que permite identificar cuáles son las palabras clave que utilizan los usuarios en los principales buscadores para acceder a sitios web y sectores *on-line* (automoción, compras y clasificados, informática, viajes, etc.) a través del nombre del dominio o por categorías.

Javier Monzón recibe el premio Penteo por su contribución al desarrollo de la SI

El presidente de Indra, Javier Monzón (izda. en la imagen), ha recibido el III Premio Penteo por su contribución al desarrollo de la Sociedad de la Información y del Conocimiento a lo largo de toda su trayectoria profesional. El premio ha sido entregado por el Ministro de Industria, Turismo y Comercio, Joan Clos, y ha contado con la presencia de numerosos altos cargos, directivos y relevantes empresarios de la economía española.



8 413042 605300

01165

01165

01165

01165

01165

01165

01165

01165

01165

01165

01165

01165

01165

01165

01165

01165

01165

01165

01165

01165

01165

01165

01165

01165

01165

01165

01165

01165

01165

01165

01165

01165

01165

01165

01165

01165

01165

01165

01165

01165

01165

01165

01165

01165

01165

01165

01165

01165

01165

01165

01165

01165

01165

01165

01165

01165

01165

01165

01165

01165

01165

01165

01165

01165

01165

01165

01165

01165

01165

01165

01165

01165

01165

01165

01165

01165

01165

01165

01165

01165

Software de Gestión

Un estudio constata su mayor penetración en Euskadi

El 64% de las pymes usa ya un ERP para mejorar su gestión

El 64% de las pymes utilizan habitualmente soluciones de gestión empresarial como fórmula para aumentar la competitividad de sus negocios. Este software, tradicionalmente limitado al ámbito de las grandes corporaciones, se ha convertido en un instrumento fundamental para todo tipo de empresa.

► Estrategia Empresarial

Un reciente estudio elaborado por Solmicro, desarrollador e integrador vizcaino de este tipo de herramientas de gestión, confirma estas conclusiones generales. El informe indica que el 50% de las pymes más pequeñas, aquellas que disponen de plantillas entre 10 y 50 empleados, ya disponen de un software de gestión integral. Esta cifra se eleva hasta el 70% si se agrupan aquellas con ventas superiores a los diez millones de euros.

En términos de cuota de mercado, Cataluña, Madrid, Euskadi y Comunidad Valenciana concentran más del 60% del total de las implantaciones de aplicaciones ERP del Estado, siendo las dos primeras regiones concentraron mayor número de pymes con un ERP. Estas cuatro comunidades coinciden en las primeras posiciones del ranking por renta per cápita del país, por lo que el uso de estas herramientas



La utilización de los ERP por parte de las Pymes facilita la toma de decisiones, según el estudio elaborado por Solmicro

de gestión integral también se asocia con el principal rallo de crecimiento económico.

Por otra lado, los autores del informe constatan que la penetración de las herramientas de gestión empresarial es mayor en Asturias, Cataluña, Navarra y la CAV, comunidades donde más pymes cuentan con un ERP en proporción al número total de pequeñas y medianas compañías. El estudio indica que más del 70% de las pymes de estas comunidades disponen de herramientas de estas características.

El sector donde esta tendencia es más acusada es el industrial, donde la utilización de las aplicaciones ERP en pymes de más de 50 empleados supera el 82%, seguido de los sectores comercial y de alimen-

tación, con un 73% y un 70% respectivamente.

Por otra parte, tres cuartas partes de los empresarios admiten conocer las funcionalidades y posibilidades que ofrece el software de gestión. Es significativo que incluso aquellas pymes que no emplean un ERP, casi un 35% de los entrevistados, afirma ser consciente de los potenciales beneficios que el uso de esta tecnología reporta a sus negocios.

Además, la práctica totalidad de los entrevistados que dispone de un ERP valora con un notable alto la funcionalidad de estas herramientas para proporcionar información que facilite la toma de decisiones y un 93% puntúa con un 7,5% sobre 10 su capacidad para mejorar el funcionamiento general de la empresa.

Las pymes de la CAV, a la cabeza en la utilización de tecnología en su gestión empresarial

OPINIÓN

Un estudio de la compañía italiana Solmicro, líder entre los fabricantes de software de gestión integral, revela que el 71,9% de las pequeñas y medianas empresas vascas emplea este tipo de tecnología para la gestión de sus negocios, frente al 54,5% de media que se da en el Estado español.

Este es el principal dato que se extrae del estudio realizado por Solmicro y que demuestra que este tipo de software, tradicionalmente limitado al ámbito de las grandes corporaciones, se ha convertido en un instrumento fundamental para cualquier empresa, independientemente de su tamaño.

El grado de penetración es directamente proporcional al número de empleados de la empresa y a su facturación.

El estudio confirma este hecho e indica que el 90% de las pyme más pequeñas, aquellas que disponen de plantillas de entre 10 y 50 empleados, ya cuentan con un software de gestión integral, esta cifra se eleva hasta el 90% en el caso de compañías con un número de entre 50 y 100 empleados.

Tomando como referencia la facturación, el estudio refuerza esta tesis pues el 90% de las pymes con más de 5 millones de euros de ingresos tiene un software de gestión integral, alcanzando la cota del 97% si se agrupan aquellas con ventas superiores a los 10 millones de euros. Las que cuentan con volúmenes de ingresos inferiores a los 5 millones, un 95% ya disponen de un sistema

Inicio
Mapa
Email

PRESENTACION | **SERVICIOS** | **F.A.Q.** | **Lunes 14 de Enero de 2008**

ERP, CRM, HRM, BPM Integración de todos los procesos de negocio basada en tecnología web www.exactsoftware.es	Software gestión empresa ERP para PYME's personalizado Stocks, CRM, Financiera, ... www.mcs-com.com	Partner de Openbravo ERP Solución de Software Libre para la gestión integral de las Pymes. REDK.NET	Guía Empresas de España Más de 4 M. de empresas y autónomos Información financiera y comercial www.einforma.com
--	---	--	--

Home > Acceso Libre > Noticias

Una de cada dos pymes de la construcción confía en el software de gestión para su negocio

Envía amigo

Un estudio de la compañía Solmicro, fabricante de software de gestión integral/ERP, revela que el 47,4% de las pymes del sector de la construcción emplea este tipo de tecnología para la gestión de sus negocios.

Delicio.us Digg Technorati Meneame Fresqui My Yahoo!

Este es uno de los principales datos que se extraen del informe y que demuestra que este tipo de software, tradicionalmente limitado al ámbito de las grandes corporaciones, se ha convertido en un instrumento fundamental para cualquier empresa independientemente de su tamaño.

El estudio confirma este hecho e indica que este porcentaje se incrementa hasta el 80% en el caso de las empresas con un número mayor de empleados, concretamente entre aquellas que cuentan con más de 100 empleados. Tomando como referencia la facturación, el informe refuerza la tesis de que disponer de un ERP favorece a la facturación de las empresas, ya que el 73,9% de las pequeñas y medianas empresas de la construcción que facturan más de 10 millones de euros al año se apoyan en el uso de este tipo de tecnologías de gestión integral.

Una de cada dos pymes de la construcción confía en el software de gestión para su negocio

Un estudio de la compañía Solmicro, fabricante de software de gestión integral/ERP, revela que el 47,4% de las pymes del sector de la construcción emplea este tipo de tecnología para la gestión de sus negocios.

Este es uno de los principales datos que se extraen del informe y que demuestra que este tipo de software, tradicionalmente limitado al ámbito de las grandes corporaciones, se ha convertido en un instrumento fundamental para cualquier empresa independientemente de su tamaño.

El estudio confirma este hecho e indica que este porcentaje se incrementa hasta el 80% en el caso de las empresas con un número mayor de empleados, concretamente entre aquellas que cuentan con más de 100 empleados.

Tomando como referencia la facturación, el informe refuerza la tesis de que disponer de un ERP favorece a la facturación de las empresas, ya que el 73,9% de las pequeñas y medianas empresas de la construcción que facturan más de 10 millones de euros al año se apoyan en el uso de este tipo de tecnologías de gestión integral.

ACTUALIDAD

Las Pymes españolas apuestan por el ERP

Matar dos pájaros de un tiro. Eso es lo que Solmicro acaba de hacer al presentar el estudio que ha realizado entre 493 pymes españolas sobre el uso de ERP. Y es que si con esta indagación ha querido ver el tipo de empresas que usan dicha tecnología en la gestión de sus negocios, por otro lado ha querido aprovechar los datos obtenidos para posicionarse en el mercado. "Con el estudio no sólo hemos podido comprobar las necesidades de los clientes sino que también hemos dotado a nuestros clientes y empresas de una herramienta de gran utilidad en su trabajo", explica Justino Martínez, director de Solmicro.

El estudio ha revelado que el 64% de las pymes emplea un ERP a la hora de gestionar sus negocios así como que el 50% de las pymes más pequeñas y con una plantilla de entre 10 y 50 empleados, ya cuentan con este tipo de software. "La cifra se eleva hasta el 70% en el caso de las que tienen entre 50 y 250 empleados", añade el directivo.

En cuanto al tipo de empresa que mejor conoce esta tecnología Solmicro destaca que se trata del sector industrial. "En el 83% de estas empresas con plantillas superiores a los 50 empleados se da en dicho

sector. Posteriormente destaca el sector comercial, con un 78% de las empresas y el de alimentación, con un 75%, coincidiendo todos ellos en la franja de empleados comentada", añade Joseba Finez, director de marketing. En el otro extremo se encuentra el sector de la construcción. "Sólo un 47% de ellas cuentan con un ERP", dice.

La facturación también cuenta

Otro de los factores que cuentan a la hora de implantar esta herramienta es la facturación que llegue a tener una empresa. "Aquellas que tienen ratios de facturación superiores a los 5 millones de euros, es decir un 71% de las pymes, lo tienen", comenta Finez. "Por encima, es de desta-



car el alto nivel de penetración entre el colectivo de pymes con una facturación superior a los 25 millones de euros, con un porcentaje cercano al 80%. En el lado opuesto se encuentran las que tienen una facturación de menos de 2 millones de euros donde el índice de penetración no llega al 45%", añade.

En cuanto al perfil de empresa por grado de penetración de las aplicaciones ERP por número de empleados Solmicro destaca que el mayor grado de penetración se da entre las que tienen 50 y 250 empleados. "Concretamente, el 69% de ellas frente a un 49% de las que cuentan con un rango de empleados de entre 10 y 50 personas, es decir, una de cada dos usa software de gestión integral.

Por Comunidades Autónomas las que tienen mayor penetración son Cataluña, Navarra, País Vasco y Asturias, "todas ellas cuentan con un índice de penetración del 70%. Sobre la cuota de mercado las Comunidades que más cuentan son Cataluña, Madrid, Valencia y País Vasco, "una tasa que se explica dado su alto índice de concentración del parque empresarial. Todas ellas reúnen el 61% del total del mercado del ERP en la pyme española", destaca Solmicro.

El informe también resalta que por naturaleza jurídica el 73% de las Sociedades Anónimas cuenta con esta tecnología y que en el caso de las Sociedades Limitadas, el porcentaje llega, al igual que en las cooperativas, a un 50%.

Solmicro
Tel.: 94 427 13 62



Justino Martínez, director de Solmicro

El Club Málaga Valley e-27, viento en popa

El Ayuntamiento de Málaga, y Asimelec han firmado un acuerdo para colaborar en la gestión y desarrollo del "Club Málaga Valley e-27", una iniciativa promovida por un grupo de presidentes de destacadas compañías del sector de la sociedad de la información que convertir a Málaga en la más importante zona de excelencia tecnológica de Europa.

El acuerdo, firmado por Francisco de la Torre Prados, alcalde de Málaga y presidente del Club y por Martín Pérez, presidente de Asimelec, establece los términos de la colaboración para desarrollar proyectos, estudios y programas destinados a fomentar el avance de la Sociedad de la Información en Málaga. Además, por esta alianza la asociación se convierte en la secretaría técnica del Club.

Asimelec asesorará al Ayuntamiento malagueño en materia tecnológica y se encargará de llevar varias actividades para que Málaga sea un enclave para implementar la Sociedad de Conocimiento como ferias, congresos, etc. También supervisará la

puesta en marcha de las medidas recomendadas por el Libro Blanco elaborado para el desarrollo e implantación de la Sociedad de la Información en la Ciudad de Málaga; y se encargará de la planificación y organización de las reuniones del Club Málaga Valley e-27.

Por su parte, el Ayuntamiento de Málaga, aportará la mitad del presupuesto estimado para la realización del objeto de este convenio (350.000 euros) y se compromete a proporcionar al Club Málaga Valley e-27 el impulso social para la realización de sus objetivos.

Haciendo campaña

Por otro lado Asimelec ha dado a conocer el documento que ha enviado a todos los grupos parlamentarios en el que expone sus recomendaciones en materia tecnológica



Francisco de la Torre Prados, alcalde de Málaga y presidente del Club y Martín Pérez, presidente de Asimelec

para que las incluyan en sus programas electorales de cara a las próximas elecciones generales, que se celebrarán el próximo año. En este documento, según indicó Martín Pérez, presidente de Asimelec, se solicita a los partidos políticos que contemplen políticas de innovación tecnológica para potenciar la Sociedad de la Información

en nuestro país y que eleven estas políticas a la categoría de políticas de estado.

El documento analiza ocho áreas fundamentales que los partidos políticos deberán tener en cuenta, como la educación y la relación universidad/empresa, la incorporación de las TIC a las pymes, el apoyo a la creación de empresas innovadoras y de base tecnológica, un segundo proceso de liberalización de las telecomunicaciones y el desarrollo de nuevas redes de banda ancha, la implantación de servicios audiovisuales avanzados, el impulso de la e-administración, la potenciación de la seguridad y la protección del capital intelectual y el software legal.

ASIMELEC
Tel.: 91 417 08 90

El ERP entra en la pyme

✎ Mónica Hidalgo

Los largos plazos de implementación continúan siendo el principal inhibidor para la adopción de un software de gestión empresarial por parte de las pequeñas y medianas empresas.

Según un estudio elaborado por la compañía Solmicro, el 64% de las pymes ya está utilizando algún ERP para la gestión integral de sus procesos de negocio. El informe se basa en los datos aportados por 500 pymes y constituye una muestra representativa del universo de 190.000 firmas españolas de más de 10 empleados (fuente INE). Las principales conclusiones del estudio ponen de manifiesto que el uso del software de gestión empresarial estándar se está extendiendo en la pyme española, a pesar de que también constata la pervivencia de un importante negocio de aplicaciones a medida desarrollados y gestionados por ISV españoles (32% del total). En términos de cuota de mercado, Cataluña, Madrid, País Vasco y Comunidad Valenciana concentran el 61% de las implantaciones, siendo las dos primeras quienes abarcan mayor número de pymes con ERP. Por lo que se refiere a los distintos ámbitos de actividad empresarial, el sector industrial es el que ofrece mejor ratio de penetración, seguido por los sectores comercial y de alimentación. Por el contrario, los segmentos con menores implantaciones son los sectores de servicios, distribución y construcción, ninguno de los cuales alcanza índices superiores al 55%. En casi todos los casos analizados el director general de la firma ha tomado parte en el proceso de selección del ERP, que analiza de cuatro a seis ofertas antes de tomar una decisión definitiva al respecto. En todo el proceso de maduración de la oferta y adquisición del producto los directivos emplean un plazo medio de seis meses. En cuanto a reconocimiento de marca, la compañía presidida por Justino Rodríguez es nombrada por encima del resto de fabricantes españoles con una notoriedad próxima a la de multinacionales como SAP, Microsoft y Oracle. En relación al 35% de las pymes analizadas que todavía no han incorporado ningún software de gestión empresarial, resulta significativo mencionar que también son conscien-

tes de las funcionalidades y beneficios que aportan estas herramientas en la mejora de la productividad. La práctica totalidad de los entrevistados con ERP valora con un notable alto la funcionalidad del software para proporcionar información que facilite la toma de decisiones, y un 93% puntúa con 7,5 su capacidad para mejorar la operativa y funcionamiento general de la empresa. La pyme también valora el servicio posventa y las garantías ofrecidas por el fabricante de soft-

Las pymes se quejan del excesivo tiempo empleado en la implementación del software

ware de gestión integral. En este apartado entra en juego la capacidad del integrador para ofrecer servicios acordes con las necesi-

Canal especialista

Tras un año inmersos en la tarea de reclutar nuevos socios, Solmicro va a finalizar el año con un total de 40 nuevos 'partners', casi veinte más que en el ejercicio precedente. La firma bilbaína ha conseguido ampliar su área de influencia en cuatro comunidades, Madrid, Cataluña, Andalucía y Valencia, donde tenía menor presencia. Como explica Jaime Rodríguez, director de canal de distribución de Solmicro, la compañía bilbaína solicita integradores capaces de acometer un proyecto integral, que incluye desde la preventa hasta el mantenimiento y soporte técnico. "Nuestros socios tienen un perfil bastante técnico que requiere un conocimiento previo de plataforma y también de producto". Los integradores forman parte esencial del engranaje comercial de la empresa y son recompensados por ello con unos márgenes suculentos que rondan el 40% por venta de licencias. A cambio le exigen que alcance una cifra neta de negocio que oscile entre los 50.000 y 200.000 euros al año. Uno de los factores de diferenciación más significativo de Solmicro es que suministra a sus socios el código fuente de la aplicación ERP con el fin de proveerle de todas las capacidades para desarrollar íntegramente el proyecto. Además de su solución ERP Expertis, Solmicro también ofrece desarrollos verticales complementarios para los negocios de construcción, promotoras, alquileres, bodegas y gestión industrial.



Justino Martínez, presidente de Solmicro (en el medio), y Jaime Rodríguez, director de canal de Solmicro, a la derecha.

dades de la empresa y que incluyen desde la propia prescripción hasta la implementación y mantenimiento de los soluciones. De hecho un 61% de las empresas con ERP consultadas manifiesta un nivel de confianza similar entre el implantador y el fabricante.

Inhibidores

En cuanto a los inhibidores, las opiniones de los consultados son unánimes: reducción de los plazos de implantación del software. Casi el 90% de las pymes consultadas se quejan del excesivo tiempo empleado en la implementación del software y solicitan una mayor celeridad en la puesta en funcionamiento. Como explica Jaime Rodríguez, director de canal de distribución de Solmicro, el proyecto tipo de la empresa mantiene unos plazos de implementación entre los 4 y los 6 meses, aunque reconoce que la tendencia es a reducir los plazos de implementación. La otra preocupación de la pyme es la ausencia de proveedores de confianza a quienes encargar la implantación de una solución de esta naturaleza. Resulta significativa esta afirmación teniendo en cuenta que España mantiene todavía una nutrida representación de fabricantes que están procediendo a su reconversión como partners de grandes fabricantes. Sin embargo, esta transición acaba de comenzar ya que, de acuerdo a Jaime Rodríguez, en el territorio nacional todavía están operativas varios millares de empresas especializadas en el desarrollo de ERP. ■

INFORMACIÓN
Solmicro
944 271 362
www.solmicro.com

SUMARIO

PYMES

de compras

Directora: Beatriz Montalvo
Redactora Jefe: Inma Elizalde • inma@tai.es
Redacción y colaboradores: Rosa Martín • rmartin@tai.es
 Marilés de Pedro • mariles@tai.es
 Cristina López • cristina@tai.es
 Nuria Coronado • nuria.coronado@tai.es
 Cristina Isidoro • cristina.isidoro@tai.es
 Ana Fernández • ana.fernandez@tai.es
 Roberto Melón
Jefa de Publicidad: Virginia Alcalde • virginia@tai.es
Fotografía: Mayte Madariaga
Jefa de Producción: Marta Arias
Base de Datos: Leticia Legido
Administración: Loli Agudo

Edita: TAI Editorial, S.A.
www.tai.es
 Ctra. Fuencarral-Alcobendas, km 14,500
 28108 Alcobendas (Madrid)
 Tel.: +34 902 30 40 33 / 91 661 61 02
 Fax: +34 902 38 78 95 / 91 661 29 28
 e-mail: correo@tai.es

Miembro de:



Director General: Salvador Vecino
Director de Publicaciones: Javier Arcones
Director de Marketing y Ventas: Eduardo Navarro
Directora Comercial: Beatriz Montalvo
Directora de Publicidad: Nieves B. González

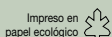
Realización:
 Printer Film
 Ctra. Fuencarral-Alcobendas, km 14,500
 28108 Alcobendas (Madrid)
 Tel. / Fax: 91 662 50 47

Distribución:
 Publigrarma, S.A.
 c/ Papiro, 5-7 Fuenlabrada (Madrid)
 Tel.: 91 621 43 00 • Fax: 91 621 43 01

SGEL
 Avda. Valdelaparra nº 29
 Pol. Ind. Alcobendas • 28018 Alcobendas (Madrid)
 Tel.: 91 657 69 00 • Fax: 91 657 69 17

Deposito Legal: M-8650-95
ISSN 1696-6120

Prohibida la reproducción total o parcial de los originales de esta publicación sin autorización por escrito. No nos hacemos responsables de las opiniones emitidas por nuestros colaboradores y anunciantes.



DIFUSIÓN CONTROLADA POR **26.848**



Según Jorge Dinarés, CEO de Panda Security:

Panda se adentra en las grandes cuentas, sin dejar de lado a las pymes

32

Sage anuncia un gran lanzamiento

Lo adelanta Santiago Solanas, director de la pequeña empresa de la compañía



30 Las secretarías luchan por mejorar su vida laboral



36 Las pymes confían en los ERPs para aumentar su competitividad

42

Un estudio realizado por Solmicro ha revelado que el 64% de las pymes emplea un ERP a la hora de gestionar sus negocios así como que el 50% de las pymes más pequeñas, y con una plantilla de entre 10 y 50 empleados, ya cuentan con este tipo de software. La cifra se eleva hasta el 70% en el caso de las que tienen entre 50 y 250 empleados.

Por naturaleza jurídica, el 73% de las Sociedades Anónimas cuenta con esta tecnología

En cuanto al tipo de empresa que mejor conoce esta tecnología, Solmicro destaca que se trata del sector industrial ya que se da en el 83% de estas empresas con plantillas superiores a los 50 empleados. "Posteriormente destaca el sector comercial, con un 78% de las empresas y el de alimentación, con un 75%, coincidiendo todos ellos en la franja de empleados comentada", añade Joseba Finez, director de marketing. En el otro extremo se encuentra el sector de la construcción. Sólo un 47% de ellas cuentan con un ERP.

La facturación también cuenta

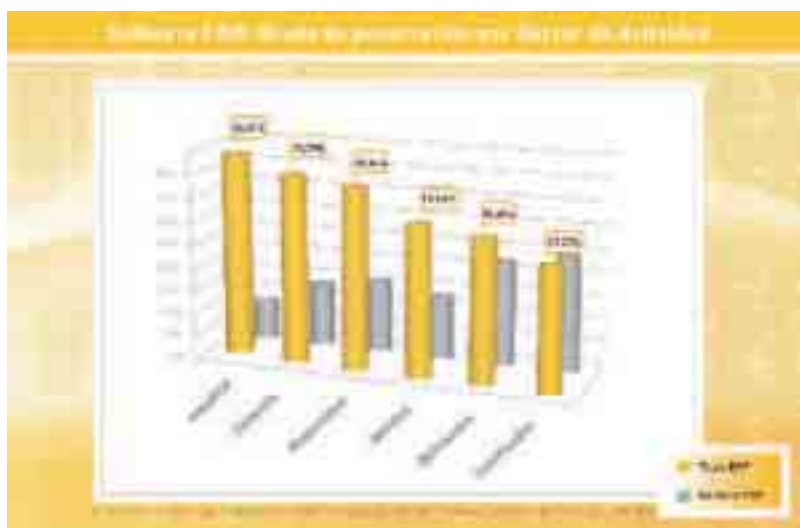
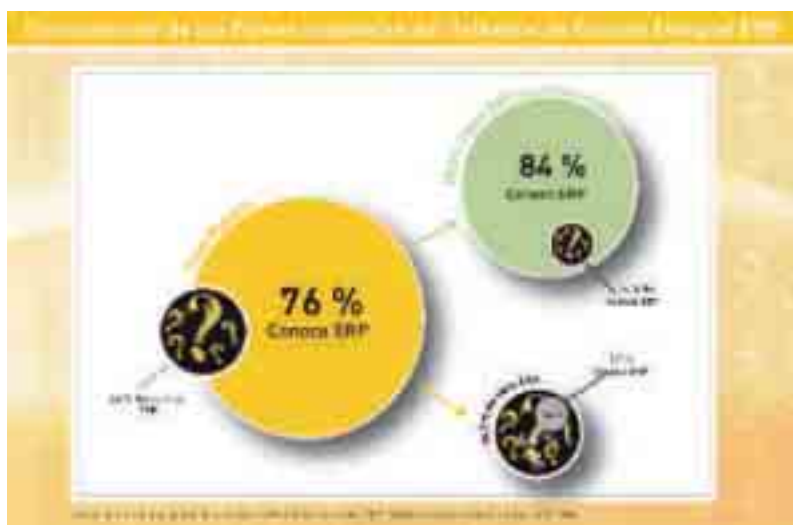
Otro de los factores que cuentan a la hora de implantar esta herramienta es la facturación que llegue a tener una empresa. "Aquellas que obtienen ratios de facturación superiores a los 5 millones de



Datos

- El 64% de las pymes españolas emplea una aplicación de gestión integral de su negocio para aumentar su competitividad.
- El 35% de las que no lo tienen, son conscientes de los beneficios que aportan.
- El 71% de las que facturan más de cinco millones cuentan con una solución de estas características.
- Cataluña, Comunidad Valenciana, Madrid y País Vasco aglutinan el 61% de la cuota de mercado del software de gestión en este segmento de mercado.
- El sector industrial es el que presenta una tendencia mayor en su uso, seguido del comercial y de alimentación.
- Y a la hora de adquirirlos, es normalmente el director general el que se encarga de esta tarea.

Las pymes españolas necesitan del ERP



Tipos de desarrollo

- El mercado de las aplicaciones ERP han encontrado una buena aceptación en el 68% de las pymes españolas de entre 10 y 250 empleados que tiene algún software de gestión integral. En el lado opuesto está el 32% de empresas que cuenta con uno diseñado y desarrollado a medida para la propia empresa. En cuanto al tipo de desarrollo dentro del grupo de aplicaciones a medida, se reparten a partes iguales tanto el desarrollo externo como interno.
- Por sector de actividad los ERP's tienen mayor penetración en los sectores de alimentación con un 78%, en el sector servicios con un 70%, en el industrial con un 69% y distribución con un 68%. La construcción por el contrario es quien menos recurre a los paquetes estandarizados de aplicaciones, con un 40%. "La razón de esta baja proporción está motivada por el alto grado de verticalización del mismo", explican.
- A la hora de adquirir un ERP lo que las pymes valoran más es que facilite la toma de decisiones a la dirección así como la necesidad de disponer de información integrada y fiable de la evolución del negocio. También cuenta que el software ayude a contribuir a la operativa y el funcionamiento general de la empresa posibilitando una optimización de procesos y procedimientos.

Si tenemos en cuenta los resultados derivados del estudio de Solmicro, podemos decir que el estado del ERP en nuestro país es plenamente satisfactorio ya que seis de cada diez pymes confían en el software de gestión para su negocio. Y es que según dicho informe, realizado a 493 pymes españolas, el 64% de las mismas utiliza este tipo de aplicaciones con el fin de aumentar su competitividad, siendo Cataluña, la Comunidad Valenciana, Madrid y el País Vasco quienes más uso hacen del mismo.

concienciadas de la en su negocio

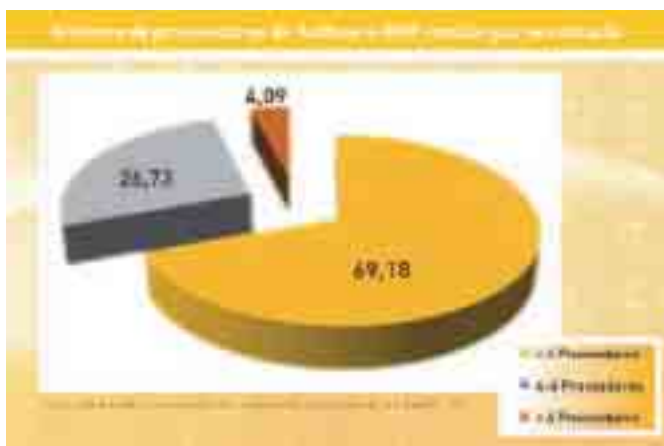
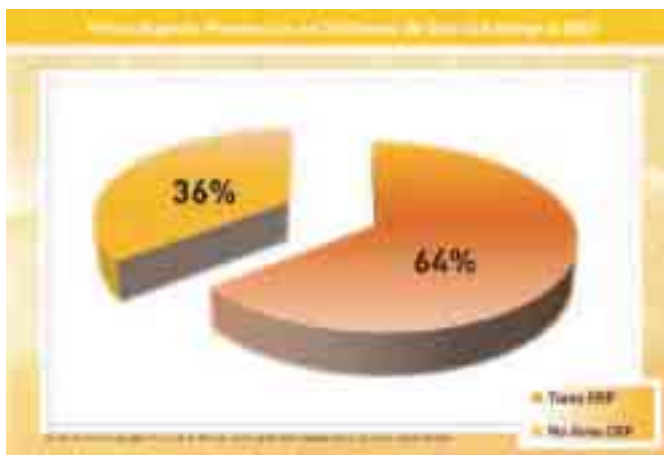
ESTUDIO

euros, es decir un 71% de las pymes, lo tienen”, comenta Fínez. “Por encima, es de destacar el alto nivel de penetración entre el colectivo de pymes con una facturación superior a los 25 millones de euros, con un porcentaje cercano al 80%. En el lado opuesto se encuentran las que tienen una facturación de menos de 2 millones de euros donde el índice de penetración no llega al 45%”, añade.

En cuanto al perfil de empresa por grado de penetración de las aplicaciones ERP por número de empleados Solmicro destaca que el mayor grado de penetración se da entre las que tienen 50 y 250 empleados. “Concretamente, el 69% de ellas frente a un 49% de las que cuentan con un rango de empleados de entre 10 y 50 personas, es decir, una de cada dos usa software de gestión integral.

Por Comunidades Autónomas las que tienen mayor penetración son Cataluña, Navarra, País Vasco y Asturias, todas ellas cuentan con un índice de penetración del 70%”. Sobre la cuota de mercado las Comunidades que más cuentan son Cataluña, Madrid, Valencia y País Vasco, “una tasa que se explica dado el alto índice de concentración del parque empresarial. Todas ellas reúnen el 61% del total del mercado del ERP en la pyme española”, destaca Solmicro.

El informe también resalta que por naturaleza jurídica el 73% de las Sociedades Anónimas cuenta con esta tecnología y que en el caso de las Sociedades



Uno de los factores que cuentan a la hora de implantar esta herramienta es la facturación que llegue a tener una empresa

Limitadas, el porcentaje llega, al igual que en las cooperativas, a un 50%.

¿Sabe lo que es un ERP?

Ante esta pregunta tres cuartas partes de las empresas contactadas reconocen el alcance de un software de gestión y planificación empresarial, “el 84,1% cuenta con él”, dice Fínez. Además, un tercio de las empresas que no dispone de un aplicación ERP, reconoce el significado y la utilidad del software como herramienta de gestión integral para la empresa”.

De las pymes que cuentan con esta herramienta sus responsables dicen conocer el mercado de la oferta, es decir conocen marcas entre las que destacan SAP, con un 54,72%, Microsoft, con un 50%, Oracle, con un 43,40%; Solmicro, con un 21,70% y Sage con un 18,55%. Posteriormente se identifican Ahora, 168, Aqua y RPS, entre otros. “Solmicro es, de los fabricantes españoles, el más conocido, con niveles de notoriedad incluso superiores a los de alguna multinacional”, dice su director.

En cuanto a dónde se dirigen las pymes a la hora de solicitar información el informe explicita que lo habitual es acudir al proveedor habitual de software en un 62% de los casos. “Otro 26% apostó por la experiencia de consultoras especializadas y un 20% recurrió a Internet, lo que demuestra el uso cada vez mayor que se hace de este medio”, finalizan.

Solmicro
www.solmicro.com

El 77% de las 'pymes' vascas cu... con algún programa de ERP

EL USO DE UN SOFTWARE DE GESTIÓN INTEGRAL PREDOMINA EN EL SECTOR INDUSTRIAL Y EN LAS REGIONES CON MAYOR NIVEL DE RENTA PER CAPITA

L. BERNAL

El 77,3% de las pequeñas y medianas empresas del País Vasco emplea ya algún tipo de software de gestión integral para la planificación de sus recursos en todas las áreas de actividad del negocio, hasta ahora dispersas en varias aplicaciones informáticas. Este índice de penetración está 12,8 puntos por encima de la media española, que se queda en el 64,5%. Estos datos, extraído de un informe realizado para la empresa hilbana de soluciones informáticas Solmicro, evidencian que este tipo de herramientas de gestión -conocidas como ERP- ya ha dejado ser de uso exclusivo de las grandes compañías.

El informe revela que el 50% de las 'pymes' más pequeñas -aquellas que disponen de plantillas de entre 10 y 50 empleados-, ya disponen de un software de gestión integral. Esta cifra se eleva hasta

el 70% en el caso de compañías con un número de entre 50 y 250 empleados.

Por facturación

Si se toma como referencia el volumen de negocio, el estudio refuerza esta tesis, ya que el 75% de las pequeñas y medianas empresas que superan los cinco millones de euros de facturación emplean algún programa de este tipo. Esta cantidad se eleva hasta el 77% si se agrupan las compañías con ventas superiores a los diez millones de euros. En el lado opuesto, en casi la mitad de las sociedades con volúmenes de negocio inferiores a los cinco millones de euros, el empleo de este tipo de soluciones informáticas cae hasta el 45%.

En términos de cuota de mercado, Cataluña, Madrid, País Vasco y la Comunidad Valenciana concentran el 61% del total de las implantaciones de aplicaciones ERP



Los programas ERP se ajustan a las necesidades de c...

en España. Estas cuatro comunidades son las que poseen el mayor nivel de renta per cápita del país, por lo que Solmicro identifica el uso del software de gestión integral con el principal ratio de

crecimiento también está predominio en el sector industrial de las empresas de