



Solmicro-eXpertis y la Gestión Financiera



Gestión de Tesorería

- ✓ Forma de Pago: Marcas asociadas (remesable, imprimible, transferencia,...).
- ✓ Condición y Día de Pago.
- ✓ Tipos de IVA: Factor, IVA RE, IVA Intrastat, IVA Sin Repercutir, Marca Sin Repercutir, Cuentas Contables.
- ✓ Mantenimiento de Bancos Propios: Cuentas Contables y Número de Cuenta Bancaria.
- ✓ Facturas de Compra, IVA, Intracomunitarias, Inversión, Importación y Aduana, Desglose analítico.
- ✓ Gestión de Pagos: Agrupación, Desagrupación, Modificación, Remesas (cuaderno 34 y 68).
- ✓ Facturas de Venta: Desde albarán, desde obras, desglose analítico.
- ✓ Gestión de Cobros: Agrupación, Desagrupación, Modificación, Marca de Riesgo, Remesas.
- ✓ Remesas de cobros:
 - Remesas al Cobro y/o al Descuento y su tratamiento contable.
 - Generación de remesas de cobros: cuaderno 19 y cuaderno 58.
 - Cambio Automático de situación y Liquidación de Remesas.
 - Añadir o Eliminar registros de una remesa.
 - Consulta, descontabilización, modificación y eliminación de remesas.
 - Devoluciones de Remesas de cobro.
- ✓ Proceso de Compensación de Cobros y Pagos.
- ✓ IVA
 - Libros de IVA de compra, nacional e intracomunitario: consulta e impresión.
 - Libros de IVA de venta, nacional e intracomunitario: consulta e impresión.
 - Libro de IVA Compra, Gasto e Inversión, nacional e intracomunitario: consulta e impresión.
 - Proceso de Cierre de IVA: asignación de año y número de declaración y contabilización automática.
- ✓ Declaración 347 anual, 349 trimestral de Clientes y proveedores.
- ✓ Información de facturas de compra y venta con retención.
- ✓ Previsión de Tesorería.
- ✓ Riesgos.

Gestión de Contabilidad

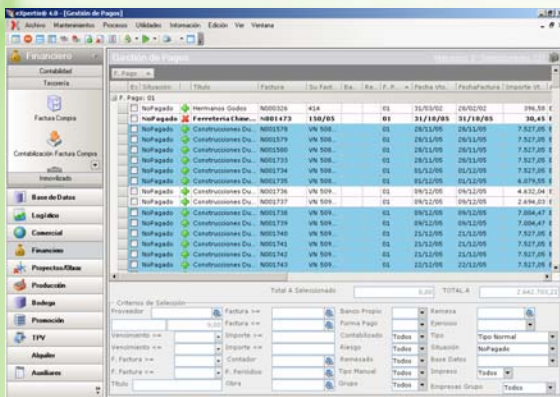
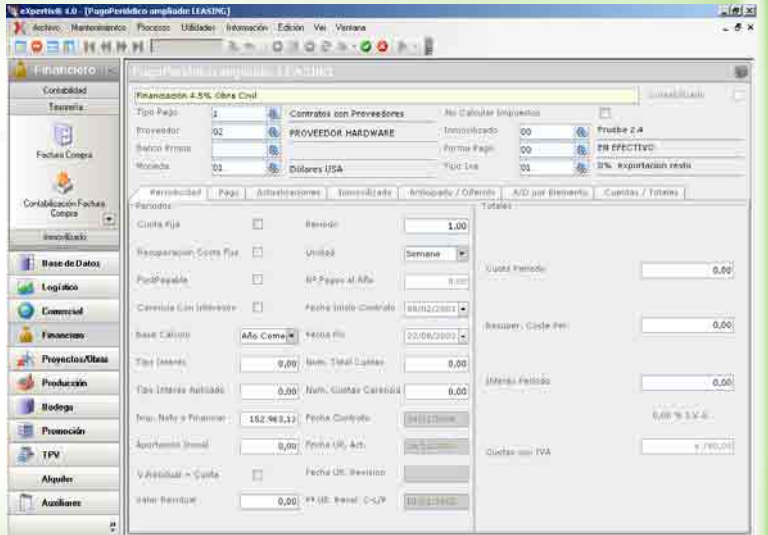
- ✓ Mantenimiento de Ejercicio Contable
 - Periodos de Cierre, Ejercicio Anterior y Plan Contable - Marcas: Compra, Gasto, Inversión, Auxiliar y Analítica. Desglose Analítico.
- ✓ Diario Contable
 - Introducción de Asientos Manuales y Predefinidos e imputación del desglose analítico.
 - Asiento de Regularización, Cierre y Apertura.
 - Cierres y Aperturas de Periodos.
 - Utilidades: Modificar, Borrar, Renumerar, Cuadrar Asientos y Reemplazar Cuentas.
 - Obtención de Informes Oficiales, Sumas y Saldos, Impresión de Diario y Mayores.
- ✓ Diario Analítico.
- ✓ Elaboración de Balances Personalizados.
- ✓ Consulta de Extractos: Conciliación manual y automática.
- ✓ Introducción de Presupuestos por cuenta o por centro de coste.

Gestión de Inmovilizado

- ✓ Mantenimiento de Inmovilizados.
- ✓ Mantenimiento de Activos.
- ✓ Mantenimiento de Estados de Elementos Amortizables.
- ✓ Mantenimiento de Tipos de Amortización.
- ✓ Mantenimiento de Grupos de Amortización: Cuentas Contables y Tipos de Amortización asociados.
- ✓ Mantenimiento de Elementos Amortizables: Amortización Contable, Técnica y Fiscal; Cambio de Condiciones e Imputación Analítica.
- ✓ Alta de Elementos Amortizables de forma automática.
- ✓ Proceso de Amortización Contable.
- ✓ Proceso de Desamortización.
- ✓ Baja de elementos: Parcial y Total y proceso de deshacer Bajas Totales.
- ✓ Consulta de Elementos Amortizables.
- ✓ Consulta de Amortizaciones.
- ✓ Obtención de informes de inmovilizado.

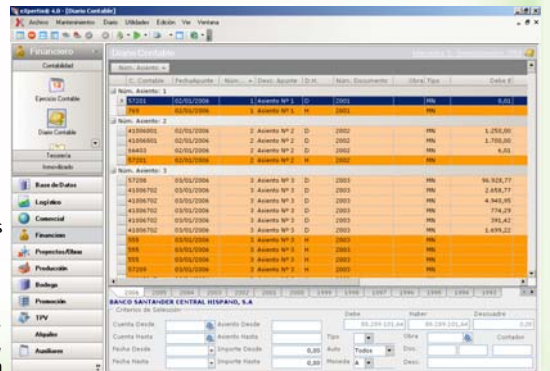
Leasing

- ✓ Gestión y Contabilización.
- ✓ Calculo del impuesto Anticipado o Diferido.
- ✓ Actualización de datos a partir de revisiones de tipos de interés.



Gestión de Pagos

- ✓ Haciendo uso de los filtros que eXpertis tiene en este tipo de pantallas, podemos extraer o consultar aquellos pagos que queremos ver. A partir de ahí se pueden ejecutar diferentes funciones: agrupar o desagrupar efectos, remesar, contabilizar, modificar , eliminar, cambiar situación, ...

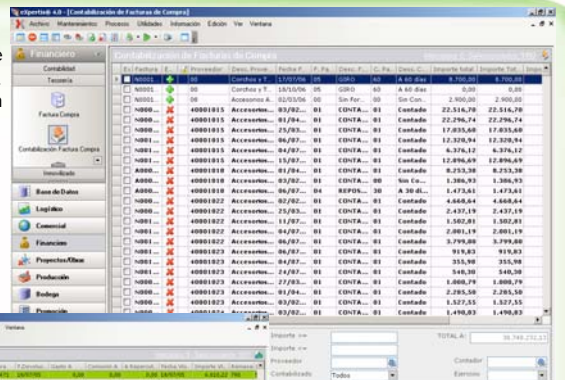
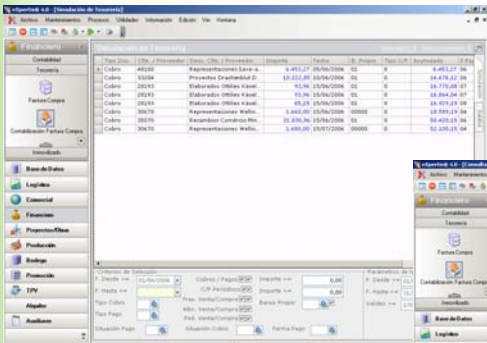


Diario Contable

- ✓ Visualización de los apuntes por cualquiera de los Ejercicios Contables registrados.
- ✓ Acceso al Diario Contable Analítico.
- ✓ Informes Contables.
- ✓ Dinámica Contable: asientos nuevos (de varios tipos), borrado, cambios de cuenta, cuadros de asientos, balances, cierres de periodo, en diferentes ejercicios de forma simultánea.

Contabilización Facturas

- ✓ eXpertis nos permite realizar contabilizaciones masivas de facturas, indicando aquellas que se deben traspasar. Asimismo tenemos la posibilidad de descontabilizarlas en cualquier momento.



Devoluciones

- ✓ Posibilidad de consultar las devoluciones que haya habido por cliente, fecha, importes, etc.

Simulación de Tesorería

- ✓ Posibilidad de realizar simulaciones de tesorería hasta una fecha, pudiendo incluir en cada simulación las facturas, albaranes, pedidos, bancos propios.